



Mayo 2021

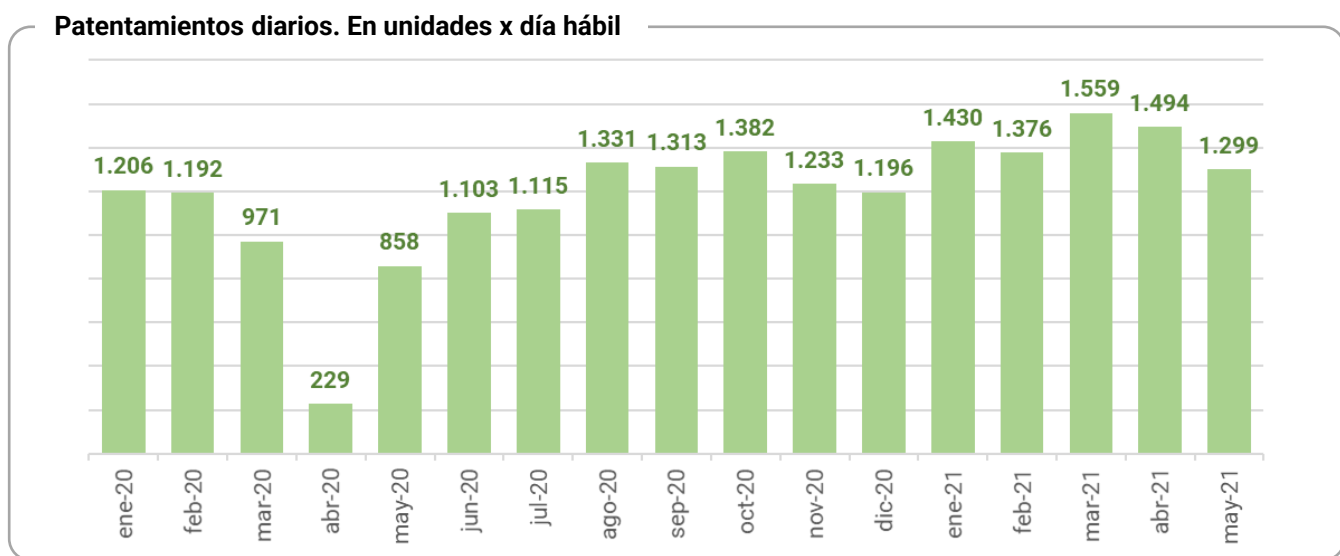
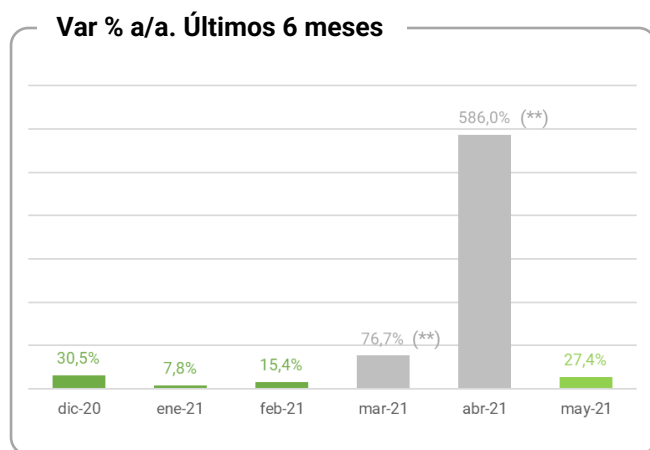
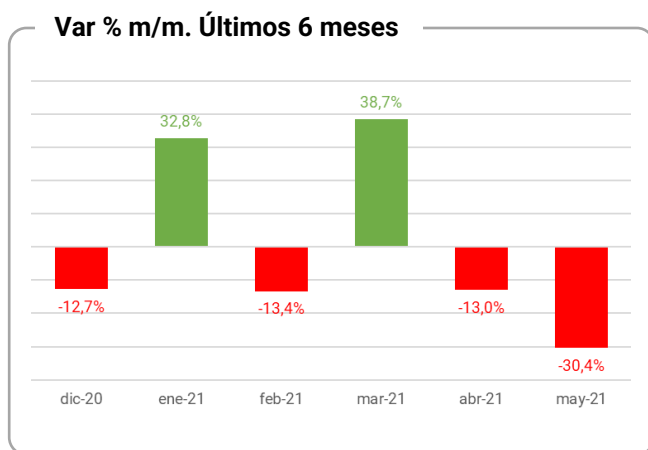
Reporte Mensual de Patentamientos

Vehículos 2W

(motovehículos)

Lo importante del mes

Variación de los patentamientos de Mayo



(**) La comparación interanual en los meses de marzo y abril no tiene relevancia estadística ya que los patentamientos fueron 0 (cero) entre el 20/3 y el 21/4 producto del Aislamiento Social Preventivo y Obligatorio (ASPO) decretado en marzo de 2020.

Tabla 1. Resumen del mercado

Patentamientos	May.2021 (Unidades)	Abr.2021 (Unidades)	May.2020 (Unidades)	May.2019 (Unidades)	Variaciones %			Acum 2021 (Unidades)	Acum 2020 (Unidades)	Var % acum
					m/m	a/a	a/2a			
Motocicleta	20.143	28.979	15.562	25.353	-30,5%	29,4%	-20,5%	133.501	84.305	58,4%
Scooter	567	757	606	817	-25,1%	-6,4%	-30,6%	4.095	3.132	30,7%
Ciclomotor	34	71	25	60	-52,1%	36,0%	-43,3%	330	89	270,8%
Cuatriciclo	33	47	81	114	-29,8%	-59,3%	-71,1%	355	419	-15,3%
Triciclo	6	14	0	0	-57,1%			40	0	
Otros	1	7	35	68	-85,7%	-97,1%	-98,5%	24	124	-80,6%
TOTAL	20.784	29.875	16.309	26.412	-30,4%	27,4%	-21,3%	138.345	88.069	57,1%

REF.: Var m/m = variación mes respecto mes anterior. Var a/a = variación interanual (vs mismo mes año anterior). Var a/2a = var respecto mismo mes de 2 años atrás.

Gráfico 1. Evolución de los patentamientos por origen del vehículo

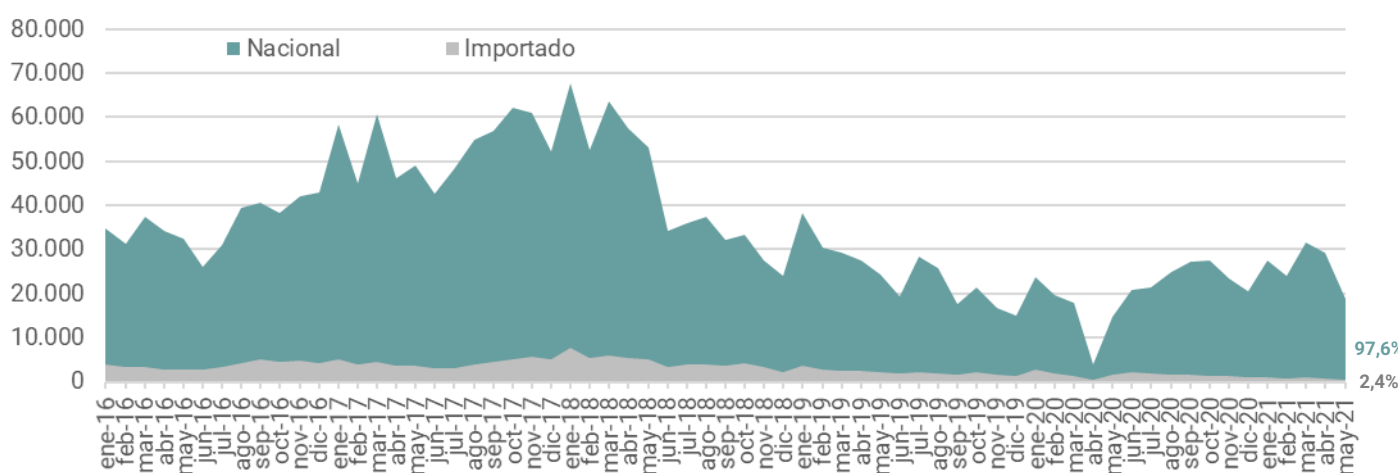


Gráfico 2. Participación en los patentamientos por cilindrada.

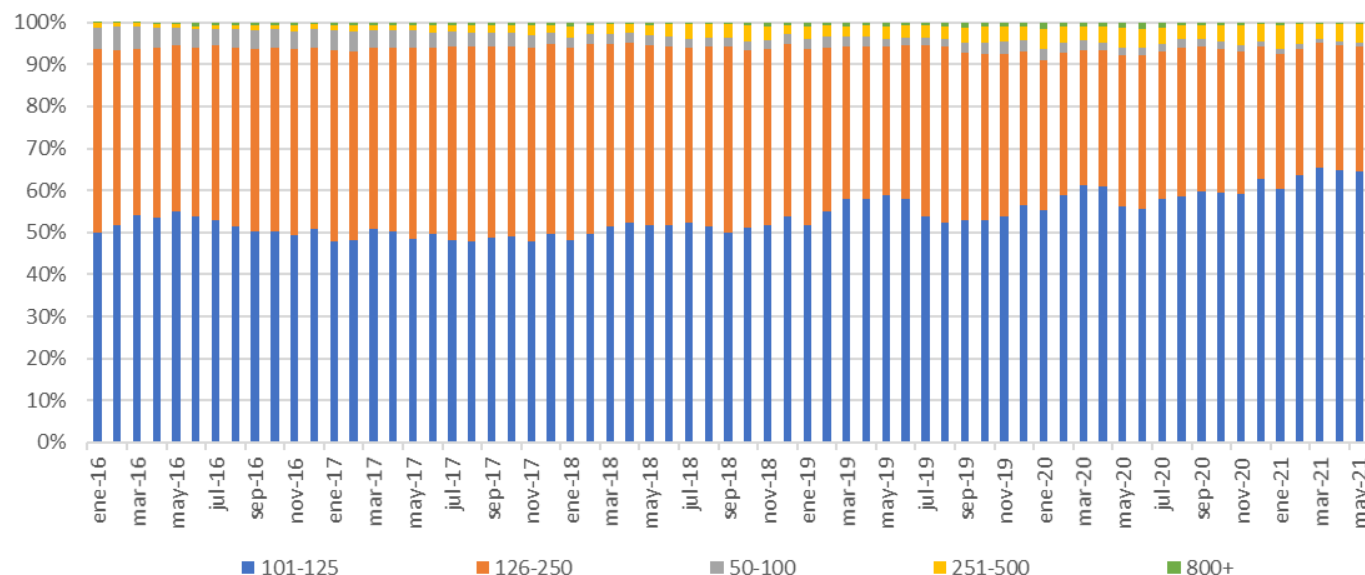


Tabla 2. Patentamientos por marca. Total motovehículos. TOP 40

Descripción	05/21 (a)	Part %	05/20 (c)	Part %	04/21 (e)	Part %	Var a-c	Var a-e	01/21 ~ 05/21	Part %	01/20 ~ 05/20	Part %	Var ac
HONDA	4.046	19,5%	4.076	25,0%	5.742	19,2%	-0,7%	-29,5%	26.538	19,2%	23.309	26,5%	13,9%
MOTOMEL	2.941	14,2%	2.118	13,0%	4.162	13,9%	38,9%	-29,3%	18.971	13,7%	10.729	12,2%	76,8%
CORVEN	2.855	13,7%	2.055	12,6%	4.216	14,1%	38,9%	-32,3%	18.768	13,6%	10.856	12,3%	72,9%
GILERA	2.815	13,5%	1.458	8,9%	4.052	13,6%	93,1%	-30,5%	18.094	13,1%	8.249	9,4%	119,3%
KELLER	1.510	7,3%	832	5,1%	2.146	7,2%	81,5%	-29,6%	8.747	6,3%	6.157	7,0%	42,1%
ZANELLA	1.388	6,7%	646	4,0%	2.038	6,8%	114,9%	-31,9%	10.222	7,4%	4.061	4,6%	151,7%
MONDIAL	908	4,4%	303	1,9%	1.378	4,6%	199,7%	-34,1%	6.514	4,7%	2.179	2,5%	198,9%
BAJAJ	860	4,1%	643	3,9%	1.294	4,3%	33,7%	-33,5%	6.930	5,0%	3.261	3,7%	112,5%
YAMAHA	856	4,1%	1.581	9,7%	1.211	4,1%	-45,9%	-29,3%	5.934	4,3%	5.847	6,6%	1,5%
GUERRERO	632	3,0%	699	4,3%	833	2,8%	-9,6%	-24,1%	4.027	2,9%	3.804	4,3%	5,9%
BENELLI	450	2,2%	326	2,0%	607	2,0%	38,0%	-25,9%	2.995	2,2%	1.433	1,6%	109,0%
KTM	231	1,1%	260	1,6%	489	1,6%	-11,2%	-52,8%	1.770	1,3%	856	1,0%	106,8%
ROYAL ENFIELD	212	1,0%	92	0,6%	228	0,8%	130,4%	-7,0%	1.025	0,7%	376	0,4%	172,6%
BRAVA	205	1,0%	251	1,5%	309	1,0%	-18,3%	-33,7%	1.533	1,1%	1.642	1,9%	-6,6%
KAWASAKI	153	0,7%	75	0,5%	218	0,7%	104,0%	-29,8%	843	0,6%	426	0,5%	97,9%
KYMCO	143	0,7%	105	0,6%	183	0,6%	36,2%	-21,9%	991	0,7%	488	0,6%	103,1%
HUSQVARNA	96	0,5%	18	0,1%	104	0,3%	433,3%	-7,7%	469	0,3%	72	0,1%	551,4%
TVS	74	0,4%	23	0,1%	70	0,2%	221,7%	5,7%	419	0,3%	93	0,1%	350,5%
RVM	67	0,3%	29	0,2%	81	0,3%	131,0%	-17,3%	505	0,4%	153	0,2%	230,1%
BETA	55	0,3%	129	0,8%	76	0,3%	-57,4%	-27,6%	464	0,3%	712	0,8%	-34,8%
KEEWAY	53	0,3%	34	0,2%	76	0,3%	55,9%	-30,3%	467	0,3%	213	0,2%	119,2%
BETAMOTOR	45	0,2%	0,0%	0,0%	49	0,2%	-8,2%	-8,2%	444	0,3%	0,0%	0,0%	0,0%
SUNRA	26	0,1%	0,0%	0,0%	31	0,1%	-16,1%	-16,1%	79	0,1%	0,0%	0,0%	0,0%
PIAGGIO	18	0,1%	54	0,3%	29	0,1%	-66,7%	-37,9%	182	0,1%	178	0,2%	2,2%
SUZUKI	17	0,1%	175	1,1%	40	0,1%	-90,3%	-57,5%	198	0,1%	749	0,9%	-73,6%
OKINOI	16	0,1%	3	0,0%	24	0,1%	433,3%	-33,3%	158	0,1%	49	0,1%	222,4%
SYM	16	0,1%	20	0,1%	27	0,1%	-20,0%	-40,7%	126	0,1%	133	0,2%	-5,3%
ELPRA ELECTRIC	11	0,1%	0,0%	0,0%	16	0,1%	-31,3%	-31,3%	43	0,0%	0,0%	0,0%	0,0%
KIDEN	10	0,0%	0,0%	0,0%	2	0,0%	400,0%	400,0%	12	0,0%	0,0%	0,0%	0,0%
HERO	9	0,0%	43	0,3%	14	0,0%	-79,1%	-35,7%	69	0,0%	295	0,3%	-76,6%
BMW	8	0,0%	68	0,4%	9	0,0%	-88,2%	-11,1%	105	0,1%	603	0,7%	-82,6%
VOGE	8	0,0%	0,0%	0,0%	16	0,1%	-50,0%	-50,0%	92	0,1%	0,0%	0,0%	0,0%
TRIUMPH	8	0,0%	23	0,1%	11	0,0%	-65,2%	-27,3%	86	0,1%	89	0,1%	-3,4%
CERRO	6	0,0%	33	0,2%	10	0,0%	-81,8%	-40,0%	110	0,1%	170	0,2%	-35,3%
JAWA	6	0,0%	15	0,1%	23	0,1%	-60,0%	-73,9%	87	0,1%	146	0,2%	-40,4%
APPIA	5	0,0%	25	0,2%	12	0,0%	-80,0%	-58,3%	41	0,0%	197	0,2%	-79,2%
CFMOTO	5	0,0%	15	0,1%	6	0,0%	-66,7%	-16,7%	38	0,0%	99	0,1%	-61,6%
DUCATI	3	0,0%	24	0,1%	9	0,0%	-87,5%	-66,7%	88	0,1%	188	0,2%	-53,2%
POLARIS	3	0,0%	5	0,0%	5	0,0%	-40,0%	-40,0%	19	0,0%	6	0,0%	216,7%
GAMMA	3	0,0%	0,0%	0,0%	1	0,0%	200,0%	200,0%	19	0,0%	2	0,0%	850,0%


Tabla 3. Patentamientos por modelo. Total motovehículos. TOP 50

Descripción	05/21 (a)	Part %	05/20 (c)	Part %	04/21 (e)	Part %	Var a-c	Var a-e	01/21 ~ 05/21	Part %	01/20 ~ 05/20	Part %	Var ac
GILERA SMASH	2.475	11,9%	1.197	7,3%	3.523	11,8%	106,8%	-29,7%	15.405	11,1%	6.655	7,6%	131,5%
HONDA WAVE 110 S	2.013	9,7%	1.659	10,2%	3.060	10,2%	21,3%	-34,2%	13.986	10,1%	10.039	11,4%	39,3%
CORVEN ENERGY 110	1.741	8,4%	1.130	6,9%	2.489	8,3%	54,1%	-30,1%	11.419	8,3%	5.847	6,6%	95,3%
MOTOMEL B110	1.705	8,2%	1.051	6,4%	2.396	8,0%	62,2%	-28,8%	10.598	7,7%	5.186	5,9%	104,4%
KELLER KN110-8	1.326	6,4%	628	3,9%	1.878	6,3%	111,1%	-29,4%	7.610	5,5%	4.932	5,6%	54,3%
GUERRERO G110 TRIP	518	2,5%	519	3,2%	675	2,3%	-0,2%	-23,3%	3.194	2,3%	2.852	3,2%	12,0%
HONDA XR 150 L	466	2,2%	397	2,4%	656	2,2%	17,4%	-29,0%	3.245	2,3%	2.434	2,8%	33,3%
MOTOMEL S2 150	462	2,2%	284	1,7%	620	2,1%	62,7%	-25,5%	2.577	1,9%	1.410	1,6%	82,8%
MONDIAL LD 110 MAX-RT	413	2,0%	25	0,2%	550	1,8%	1552,0%	-24,9%	2.694	1,9%	45	0,1%	5886,7%
ZANELLA ZB 110	412	2,0%	35	0,2%	605	2,0%	1077,1%	-31,9%	2.870	2,1%	1.080	1,2%	165,7%
CORVEN TRIAX 150	396	1,9%	210	1,3%	666	2,2%	88,6%	-40,5%	2.356	1,7%	977	1,1%	141,1%
HONDA GLH 150	363	1,7%		0,0%	394	1,3%		-7,9%	1.004	0,7%		0,0%	
HONDA CG150 TITAN	319	1,5%	412	2,5%	430	1,4%	-22,6%	-25,8%	2.045	1,5%	2.450	2,8%	-16,5%
CORVEN MIRAGE 110	301	1,4%	315	1,9%	441	1,5%	-4,4%	-31,7%	2.058	1,5%	1.806	2,1%	14,0%
HONDA CB 125 F TWISTER	265	1,3%	218	1,3%	415	1,4%	21,6%	-36,1%	2.090	1,5%	1.254	1,4%	66,7%
MOTOMEL CX 150	259	1,2%	245	1,5%	392	1,3%	5,7%	-33,9%	1.913	1,4%	1.285	1,5%	48,9%
HONDA XR 250 TORNADO	249	1,2%	411	2,5%	269	0,9%	-39,4%	-7,4%	1.399	1,0%	2.167	2,5%	-35,4%
BAJAJ ROUSER 200	246	1,2%	196	1,2%	351	1,2%	25,5%	-29,9%	1.978	1,4%	1.083	1,2%	82,6%
HONDA WAVE 110 S CD	197	0,9%	207	1,3%	346	1,2%	-4,8%	-43,1%	1.604	1,2%	1.039	1,2%	54,4%
ZANELLA ZB110 RT	196	0,9%		0,0%	385	1,3%		-49,1%	1.753	1,3%		0,0%	
BAJAJ ROUSER NS 125	195	0,9%	16	0,1%	292	1,0%	1118,8%	-33,2%	1.397	1,0%	22	0,0%	6250,0%
MONDIAL LD 110 MAX-AD	186	0,9%		0,0%	336	1,1%		-44,6%	1.503	1,1%		0,0%	
YAMAHA FZ FI	169	0,8%	89	0,5%	209	0,7%	89,9%	-19,1%	975	0,7%	299	0,3%	226,1%
MOTOMEL C110 DLX	167	0,8%	159	1,0%	276	0,9%	5,0%	-39,5%	1.118	0,8%	756	0,9%	47,9%
CORVEN HUNTER 150	132	0,6%	148	0,9%	188	0,6%	-10,8%	-29,8%	977	0,7%	739	0,8%	32,2%
YAMAHA FZ-S FID	130	0,6%	3	0,0%	151	0,5%	4233,3%	-13,9%	584	0,4%	3	0,0%	19366,7%
ZANELLA RX150	129	0,6%	90	0,6%	207	0,7%	43,3%	-37,7%	1.192	0,9%	536	0,6%	122,4%
MONDIAL LD 110 S	123	0,6%	51	0,3%	142	0,5%	141,2%	-13,4%	788	0,6%	257	0,3%	206,6%
YAMAHA XTZ 125E	119	0,6%	144	0,9%	132	0,4%	-17,4%	-9,8%	667	0,5%	436	0,5%	53,0%
BAJAJ DOMINAR D400	114	0,5%	159	1,0%	153	0,5%	-28,3%	-25,5%	1.153	0,8%	564	0,6%	104,4%
BRAVA NEVADA 110	110	0,5%	160	1,0%	182	0,6%	-31,3%	-39,6%	814	0,6%	972	1,1%	-16,3%
YAMAHA T110	109	0,5%	186	1,1%	174	0,6%	-41,4%	-37,4%	1.009	0,7%	537	0,6%	87,9%
KELLER KN150-13	107	0,5%	103	0,6%	199	0,7%	3,9%	-46,2%	814	0,6%	626	0,7%	30,0%
BAJAJ ROUSER NS 160	103	0,5%	67	0,4%	174	0,6%	53,7%	-40,8%	960	0,7%	391	0,4%	145,5%
ZANELLA RX 150 Z7	98	0,5%	8	0,0%	113	0,4%	1125,0%	-13,3%	573	0,4%	25	0,0%	2192,0%
ZANELLA ZR 150	94	0,5%	44	0,3%	137	0,5%	113,6%	-31,4%	753	0,5%	300	0,3%	151,0%
GILERA SAHEL 150	92	0,4%	64	0,4%	140	0,5%	43,8%	-34,3%	814	0,6%	418	0,5%	94,7%
ROYAL ENFIELD INTERCEPTOR 650	87	0,4%		0,0%	57	0,2%		52,6%	456	0,3%		0,0%	
KAWASAKI VERSYS X 300 ABS	87	0,4%	23	0,1%	124	0,4%	278,3%	-29,8%	410	0,3%	85	0,1%	382,4%
ROYAL ENFIELD HIMALAYAN 411	85	0,4%	20	0,1%	121	0,4%	325,0%	-29,8%	369	0,3%	122	0,1%	202,5%
BAJAJ BOXER BM 150	84	0,4%	76	0,5%	130	0,4%	10,5%	-35,4%	616	0,4%	305	0,3%	102,0%
CORVEN EXPERT 150	78	0,4%	5	0,0%	108	0,4%	1460,0%	-27,8%	459	0,3%	45	0,1%	920,0%
YAMAHA FZ 25	76	0,4%	41	0,3%	112	0,4%	85,4%	-32,1%	462	0,3%	194	0,2%	138,1%
BAJAJ DOMINAR 250	74	0,4%		0,0%	105	0,4%		-29,5%	238	0,2%		0,0%	
KTM ADVENTURE 390	73	0,4%		0,0%	100	0,3%		-27,0%	544	0,4%		0,0%	
GILERA VC 150	71	0,3%	67	0,4%	129	0,4%	6,0%	-45,0%	657	0,5%	439	0,5%	49,7%
BENELLI TRK 502 X	70	0,3%	30	0,2%	90	0,3%	133,3%	-22,2%	507	0,4%	203	0,2%	149,8%
BENELLI TNT 15	63	0,3%	24	0,1%	73	0,2%	162,5%	-13,7%	336	0,2%	135	0,2%	148,9%
KELLER KN150GY	59	0,3%	68	0,4%	39	0,1%	-13,2%	51,3%	211	0,2%	472	0,5%	-55,3%
CORVEN TRIAX 250	56	0,3%	83	0,5%	103	0,3%	-32,5%	-45,6%	526	0,4%	366	0,4%	43,7%

Tabla 4. Patentamientos por Provincia. Total motovehículos.

Descripción	05/21 (a)	Part %	05/20 (c)	Part %	04/21 (e)	Part %	Var a-c	Var a-e	01/21 ~ 05/21	Part %	01/20 ~ 05/20	Part %	Var ac
BUENOS AIRES	5.935	28,6%	4.605	28,2%	8.599	28,8%	28,9%	-31,0%	40.858	29,5%	25.120	28,5%	62,7%
SANTA FE	2.626	12,6%	2.183	13,4%	3.759	12,6%	20,3%	-30,1%	16.965	12,3%	10.827	12,3%	56,7%
CORDOBA	1.986	9,6%	1.268	7,8%	2.773	9,3%	56,6%	-28,4%	13.500	9,8%	7.830	8,9%	72,4%
CHACO	1.261	6,1%	980	6,0%	1.727	5,8%	28,7%	-27,0%	7.962	5,8%	5.972	6,8%	33,3%
TUCUMAN	1.118	5,4%	779	4,8%	1.412	4,7%	43,5%	-20,8%	6.297	4,6%	4.209	4,8%	49,6%
CAPITAL FEDERAL	1.078	5,2%	1.208	7,4%	1.414	4,7%	-10,8%	-23,8%	6.777	4,9%	5.215	5,9%	30,0%
SALTA	888	4,3%	775	4,8%	1.233	4,1%	14,6%	-28,0%	6.076	4,4%	3.615	4,1%	68,1%
MISIONES	886	4,3%	460	2,8%	1.119	3,7%	92,6%	-20,8%	4.648	3,4%	2.307	2,6%	101,5%
SANTIAGO DEL ESTERO	732	3,5%	482	3,0%	1.098	3,7%	51,9%	-33,3%	4.236	3,1%	2.348	2,7%	80,4%
CORRIENTES	634	3,1%	557	3,4%	1.107	3,7%	13,8%	-42,7%	4.730	3,4%	3.233	3,7%	46,3%
ENTRE RIOS	554	2,7%	565	3,5%	953	3,2%	-1,9%	-41,9%	4.206	3,0%	2.736	3,1%	53,7%
MENDOZA	510	2,5%	524	3,2%	809	2,7%	-2,7%	-37,0%	3.961	2,9%	2.848	3,2%	39,1%
JUJUY	377	1,8%	276	1,7%	549	1,8%	36,6%	-31,3%	2.596	1,9%	1.521	1,7%	70,7%
SAN JUAN	366	1,8%	166	1,0%	526	1,8%	120,5%	-30,4%	2.291	1,7%	1.152	1,3%	98,9%
FORMOSA	305	1,5%	379	2,3%	561	1,9%	-19,5%	-45,6%	2.697	1,9%	2.337	2,7%	15,4%
LA RIOJA	293	1,4%	151	0,9%	339	1,1%	94,0%	-13,6%	1.544	1,1%	1.064	1,2%	45,1%
RIO NEGRO	265	1,3%	174	1,1%	497	1,7%	52,3%	-46,7%	2.005	1,4%	1.155	1,3%	73,6%
SAN LUIS	223	1,1%	190	1,2%	309	1,0%	17,4%	-27,8%	1.772	1,3%	1.181	1,3%	50,0%
CATAMARCA	212	1,0%	188	1,2%	314	1,1%	12,8%	-32,5%	1.461	1,1%	958	1,1%	52,5%
LA PAMPA	186	0,9%	185	1,1%	286	1,0%	0,5%	-35,0%	1.416	1,0%	906	1,0%	56,3%
NEUQUEN	182	0,9%	112	0,7%	297	1,0%	62,5%	-38,7%	1.251	0,9%	908	1,0%	37,8%
CHUBUT	125	0,6%	67	0,4%	148	0,5%	86,6%	-15,5%	799	0,6%	449	0,5%	78,0%
SANTA CRUZ	30	0,1%	21	0,1%	27	0,1%	42,9%	11,1%	183	0,1%	114	0,1%	60,5%
TIERRA DEL FUEGO	12	0,1%	14	0,1%	19	0,1%	-14,3%	-36,8%	114	0,1%	64	0,1%	78,1%
TOTAL	20.784		16.309		29.875		27,4%	-30,4%	138.345		88.069		57,1%

Informes Estadísticos
Reporte mensual de patentamientos vehículos 2W
 Año 2021. N° 05
 Abril 2021
 Siomaa SA

 Esta obra está bajo una [licencia de Creative Commons Reconocimiento 4.0 Internacional](https://creativecommons.org/licenses/by/4.0/).

Tigre. BA. Argentina

PUBLICACIONES SIOMAA

Las publicaciones Siomaa pueden ser consultadas en <https://www.siomaa.com/Reports>.
 También pueden solicitarse al teléfono (+54) 11 5272 2330
 o al email info@siomaa.com

Próxima publicación: mar 01 de junio 2021.



SIOMAA
INTELIGENCIA DEL MERCADO AUTOMOTOR

