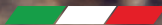


Leoncino
Benelli
TRAIL

**LEGENDARY
MODERN FUN**

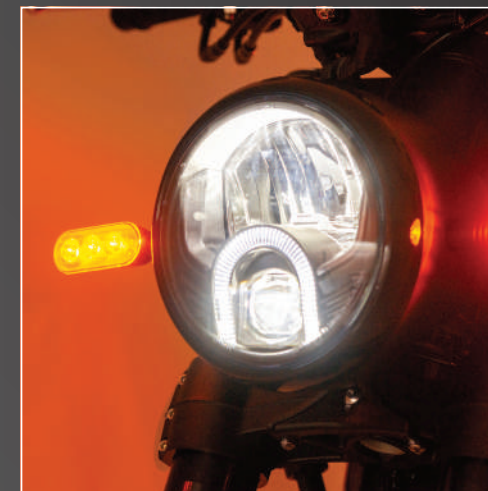
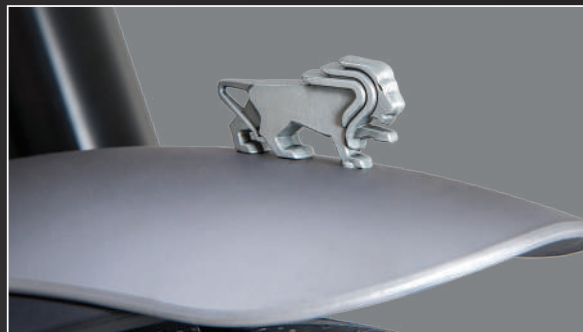


Benelli

PURA PASSIONE DAL 1911 

www.benelli.com/ar-es

MOTOR	Bicilíndrico, 4 tiempos, 8 válvulas
CHASIS	Multitubular
CILINDRADA	500cc
POTENCIA	47,6 CV a 8500 Rpm
ALIMENTACIÓN	Inyección electrónica EFI
REFRIGERACIÓN	Líquida
ARRANQUE	Eléctrico
CAJA DE VELOCIDADES	6 marchas
ABS	Si, de doble canal
FRENOS	DELANTERO Doble disco de 320mm Ø
	TRASERO Disco de 260mm Ø
SUSPENSIÓN	DELANTERA Horquilla invertida de 50mm Ø
	TRASERA Monoamortiguador regulable
EMBRAGUE	Multidisco Húmedo
CAPACIDAD DE COMBUSTIBLE	12,7 L
NEUMÁTICOS	DELANTERO 110 / 80 - 19
	TRASERO 150 / 70 - 17



ATRIBUTOS DESTACADOS

- Motor bicilíndrico
- Iluminación DRL de encendido automático
- Llantas de rayos
- Horquilla invertida
- ABS de doble canal
- Monoamortiguador regulable

Benelli ~***
3 AÑOS
DE **GARANTÍA**

